



دُرَّة تَبُوكَ

DORAT TABUK

رفاهية الغد بين يديك اليوم



هو برنامج مقدم من وزارة الإسكان وصندوق التنمية العقارية أطلق في عام 2017 وتم من خلاله تخصيص منتجات سكنية في جميع أنحاء المملكة تشمل: وحدات سكنية جاهزة وحدات سكنية تحت الإنشاء وأراض سكنية.



برنامج البيع على الخارطة يهدف إلى تسويق وبيع الوحدة العقارية قبل أو أثناء مرحلة التطوير أو البناء، من خلال وضع وصف المخطط النهائي أو نموذج لشكل المبنى في صورته النهائية أو بعد اكتمال التطوير أو البناء، والتزام المطور العقاري بالتنفيذ وفق النموذج والمواصفات المتفق عليها.



وزارة الإسكان السعودية تعني بممارسة جميع المهام والاختصاصات المتعلقة بالإسكان و تتولى المسؤولية المباشرة عن كل مايتعلق بأراضي الإسكان في مختلف مناطق المملكة.

- يميز الشراء عن طريق نظام البيع على الخارطة أن الحوكمة هي التي توضح كيفية الحفاظ على ممتلكات العملاء في المشروع بما يضمن تنفيذه بالوقت والجودة و التكاليف وكذلك الشروط الموضحة بالعقد مع العميل.
- اعتماد البنك والمحاسب القانوني و الاستشاري الهندسي لضمان حقوق العميل.
- الاحتفاظ بنسبة 5% من قيمة العقد لدى البنك لمدة سنة إضافية للتأكد من جودة التنفيذ وسلامة المبنى.
- تطبيق الجزاءات والغرامات الموضحة بالعقد في حال تأخر أو مخالفة المطور لبنود العقد مع العميل.

مشروع

# درة تبوك

DORAT TABUK





يقع مشروع درة تبوك في منطقة حيوية وسط مدينة تبوك. وبالتعاون بين وزارة الإسكان وشركة " منازل العصرية " مطور المشروع يتم تقديم هذا المشروع بأعلى مستويات التصميم والتنفيذ ووفرة الخدمات لضمان بيئة مثالية لك ولأسرتك.

معتمد لدى  
سكني

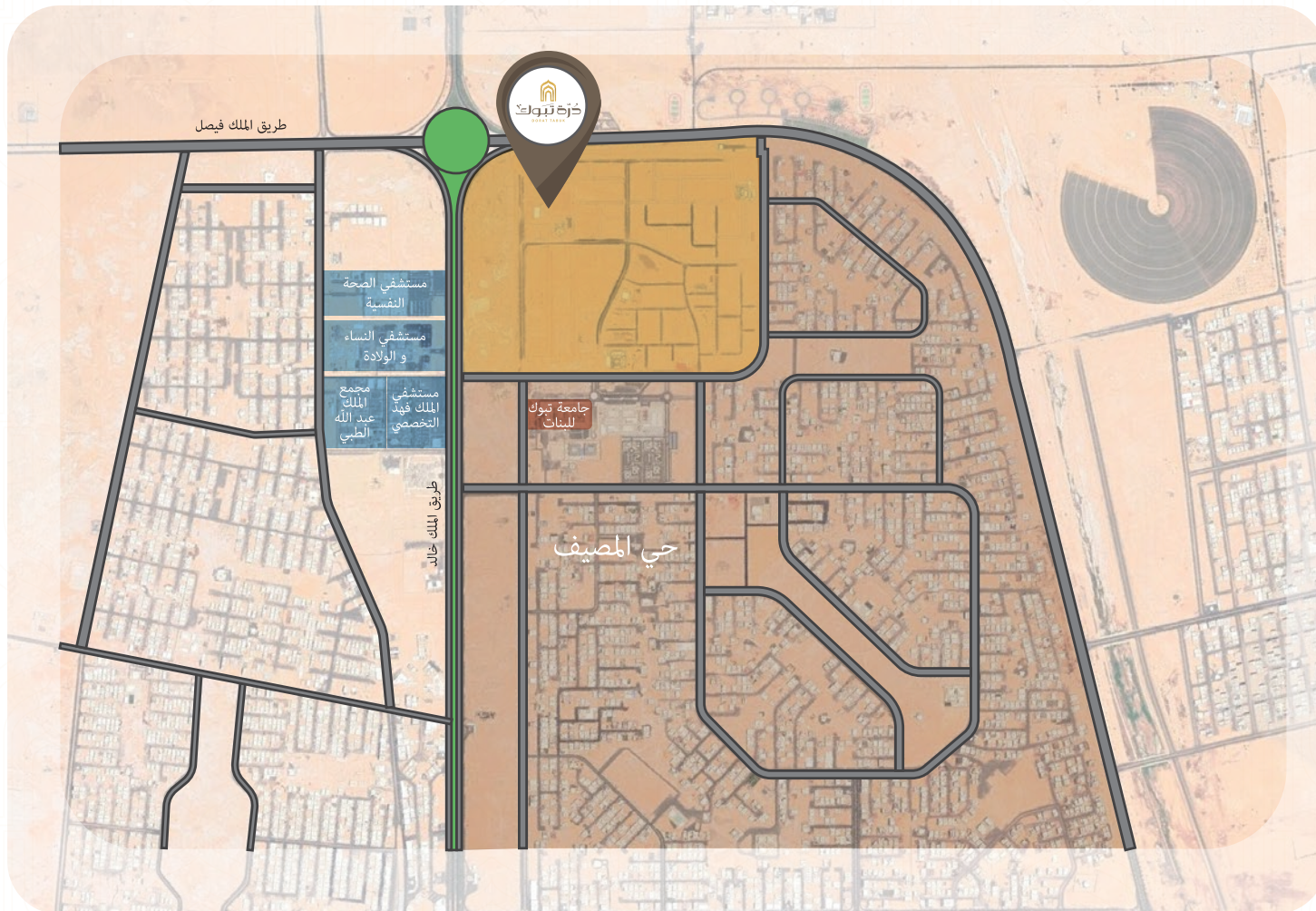
واقفيا

منازل  
العصرية  
MODERN HOMES

وزارة الإسكان  
MINISTRY OF HOUSING

رؤية  
2030  
المملكة العربية السعودية  
KINGDOM OF SAUDI ARABIA

# موقع مشروع درة تبوك



## مميزات الموقع:

- يقع المشروع وسط مدينة تبوك - حي المصيف.
- يبعد المشروع حوالي ١٥ كيلومتر من المطار.
- يبعد المشروع حوالي ٢٠٠ م من الطريق العام - طريق تبوك - ضباء.
- مجاور لمجموعة من الخدمات والمرافق.





# مشروع درة تبوك



## خصائص التصميم :

- يمتد على مساحة تبلغ حوالي ١٨٩٥ متر مربع .
- يشمل المشروع تنفيذ البنية التحتية لتوفير أرض مطورة بخدماتها تستوعب نحو ٢٤٣ وحدة سكنية في مخططات نموذجية مكتملة الخدمات .
- مساحات متنوعة من الشقق السكنية تتراوح من ١٢٥ م مربع إلى ٢٢٥ م مربع .
- مساحات داخلية رحبة و على معايير هندسية توافق الذوق السعودي لتناسب جميع احتياجات الأسرة .
- موقف خاص للسيارة لكل شقة سكنية .
- مساحات خضراء مشمولة بالصيانة والنظافة .
- تصاميم عصرية لواجهات المباني .
- أربع شقق سكنية في كل دور مع توفير الخصوصية لكل شقة .

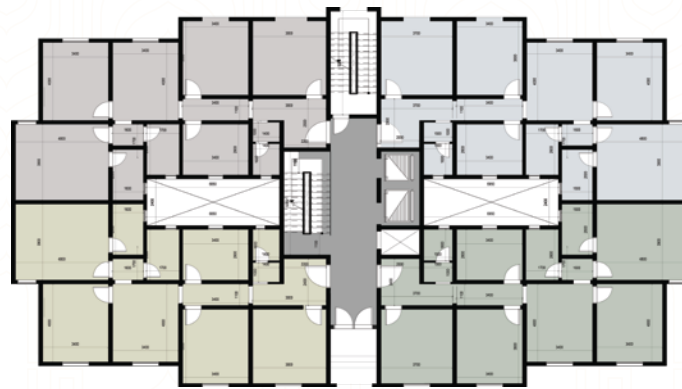
## مبنى نموذج C

مساحة الشقة  
١٢٥ م مربع





مبنى نموذج C  
مساحة الشقة  
١٢٥ م مربع



نموذج الدور المتكرر مساحة ١٢٥ م مربع



## مبنى نموذج B

مساحة الشقة  
١٧٥ م مربع





مبنى نموذج B  
مساحة الشقة  
١٧٥ م مربع



نموذج الدور المتكرر مساحة ١٧٥ م مربع

نموذج مساحة الشقة ١٧٥ م مربع



اسم الفراغ	الطول	العرض
مجلس رجال	3.70	5.20
غرفة طعام	3.50	4.30
غرفة جلوس	3.50	4.30
غرفة نوم 1	3.50	3.70
غرفة نوم 2	3.40	4.30
غرفة نوم رئيسية	4.20	4.80
حمام 1	2.00	1.50
غرفة ملابس	2.00	1.50
حمام 2	1.80	2.90
مطبخ	3.50	4.20
غرفة خادمة	1.70	2.90
حمام خادمة	1.60	1.60
حمام ضيوف	1.40	1.60



تقسيم مساحات شقة ١٧٥ م مربع



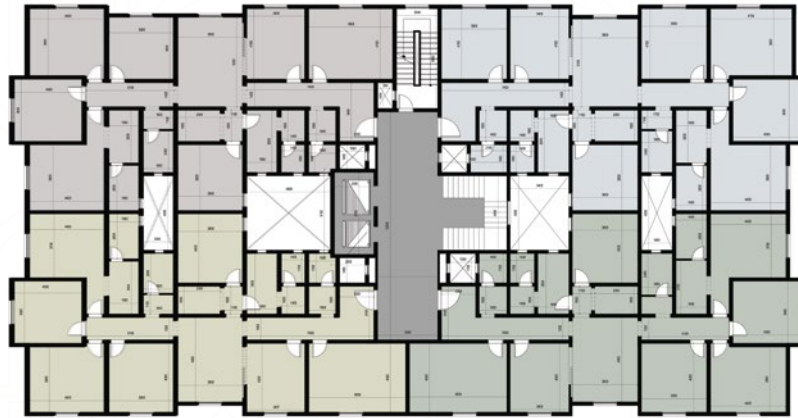
## مبنى نموذج A

مساحة الشقة  
٢٢٥ م مربع





مبنى نموذج A  
مساحة الشقة  
٢٢٥ م مربع



نموذج الدور المتكرر مساحة ٢٢٥ م مربع

نموذج مساحة الشقة ٢٢٥ م مربع



العرض	الطول	اسم الفراغ
4.00	5.65	مجلس رجال
4.00	3.40	غرفة طعام
4.90	3.80	غرفة جلوس
4.00	3.80	غرفة نوم 1
3.80	4.40	غرفة نوم 2
3.60	4.00	غرفة نوم 3
3.70	4.40	غرفة نوم رئيسية
3.10	1.80	غرفة ملابس
2.60	1.80	حمام 1
2.40	1.80	حمام 2
2.50	1.60	غرفة غسيل
3.60	4.00	مطبخ
3.50	1.80	غرفة خادمة
1.70	1.40	حمام 3
1.70	1.60	حمام 4



تقسيم مساحات شقة ٢٢٥ م مربع



## المواصفات الفنية والضمانات :

- **مدخل العمارة :** الأرضيات والجدران من الجرانيت السعودي، الأسقف جبسوم بورد مع إضاءة مخفية.
- **بيت الدرج :** الأرضيات والجدران من الجرانيت السعودي ، الأسقف جبسوم بورد مع سبوتات مخفية.
- **الأسياب :** الأرضيات والجدران من الجرانيت السعودي ، الأسقف جبسوم بورد مع سبوتات مخفية.
- **الغرف :** أرضيات بورسلين من الخزف - حوائط دهان بلاستيك - الأسقف دهانات رشة ناعمة.
- **الحمامات والمطابخ :** الأرضيات سيراميك غير مزجج - الحوائط قيشاني - السقف دهانات رشة ناعمة.
- **الأبواب الداخلية :** خشب قشرة ماغنو وإكسسوارات كاملة- باب الشقة الرئيسي خشب ماغنو مصمت.
- **الشبابيك :** ألومنيوم وزجاج دبل .
- **الواجهات :** دهانات مقاومة رشة خشنة + بروفيل للأماكن البارزة.
- **المصاعد :** مصعد أشخاص ١٤. × ١٤. ومصعد أثاث ١٤. × ٢٣. .
- **الأعمال الكهربائية :** تمديدات مواسير إيجا أسود وعلب حديد - الأسلاك والكابلات من بحرة أو جدة - المفاتيح من الفنار - وحدات الإنارة محلية.
- **الأعمال الصحية :** مواسير حراري للمياه الداخلي .
- **أعمال الصرف :** PVC والتركيبات الصحية الخزف السعودي ومايعادلها .
- سيتم تركيب كاميرات على المداخل وإنتركوم ودش مركزي .
- **أعمال عزل الحمامات :** طبقتين ٤ مع عوازل ومايعادلها .
- **أعمال عزل الأسطح :** طبقة عزل مائي + طبقة عزل حراري بوليستر ه سم + بلاط .
- الحوائط الخارجية من البلوك المعزول .
- فترة الضمان على البناء وأعمال العزل ، ١ سنوات .
- فترة الضمان على أعمال الكهرباء والتمديدات الصحية سنة واحدة .



مَنَارُ  
القَصْرِ  
MODREN HOMES

تأسست شركة منازل العصرية للتطوير والاستثمار العقاري عام 2018 ، لتحل مكانة متميزة في مجال البناء والتطوير العقاري في جميع أعمالها بعناصر نجاح ركيبتها الإرادة والعزيمة المنبثقة من خلال الشراكة الاستراتيجية مع وزارة الإسكان ، حرصاً وإيماناً من الشركاء بضرورة إنشاء شركة متخصصة صانعة لمشاريع إسكان ذات مصداقية واحترافية وجودة وابتكار لتوفير السكن الملائم للمواطن ، وذلك تحقيقاً لرؤية وتطلعات قيادتنا الرشيدة وشعبنا الكريم ودعماً لمسيرة الإبداع في تنمية المكان وبناء الإنسان في مملكتنا الحبيبة لتحقيق أهداف الرؤية 2030.

ولقد استطاعت الشركة خلال مدة قصيرة جداً من اكتساب ثقة وزارة الإسكان في قدراتها حيث تم ترسية العديد من المشاريع الإسكانية تتجاوز 4000 وحدة سكنية في مناطق المملكة المختلفة جاري على تنفيذها حالياً. ونعتز في "شركة منازل العصرية" بقيمنا التي تركز على مبادئ الشريعة الإسلامية في التعامل المصرفي والعالي في تنفيذ المشاريع السكنية ونستمد منها قواعد راسخة للعمل المبدع القائم على ابتكار أفضل المنتجات السكنية المناسبة لعملائنا.

## رؤيتنا

- أن نكون الشريك المفضل والأفضل لتمكين المواطن من إمتلاك المسكن المناسب من خلال تخطيط ، وتصميم ، وتطوير ، وصناعة ، وبناء وتشبيد مساكن ميسرة نموذجية ومستدامة .
- أن نكون الشركة الرائدة في توفير المنتجات السكنية الميسرة وفقاً لمتطلبات السوق السعودي .

## رسالتنا

- رسالتنا أن نطور مساكن عصرية، ميسرة، و مريحة، ومستدامة تساهم في تعزيز جودة الحياة لدى عملائنا وتساهم بشكل إيجابي في تنمية المشاريع الإسكانية الإبداعية في المملكة لتحقيق رؤية المملكة 2030 من خلال مستويات عالية من المصداقية والاحترافية والجودة والابتكار لبناء شركة متخصصة ورائدة في مشاريع الإسكان لتقديم أفضل قيمة لعملائنا وموظفينا ومساهميننا .



مشروع درة تبوك يوفر لك الرفاهية و الراحة و الاستثمار الآمن في المستقبل



