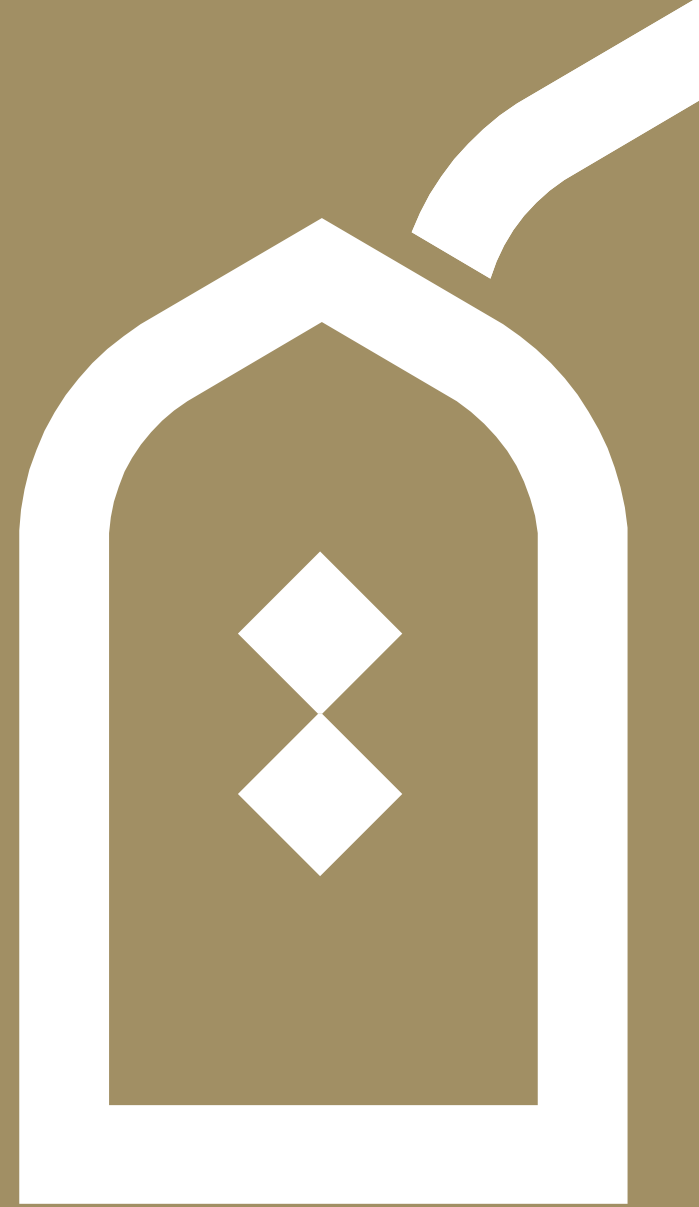
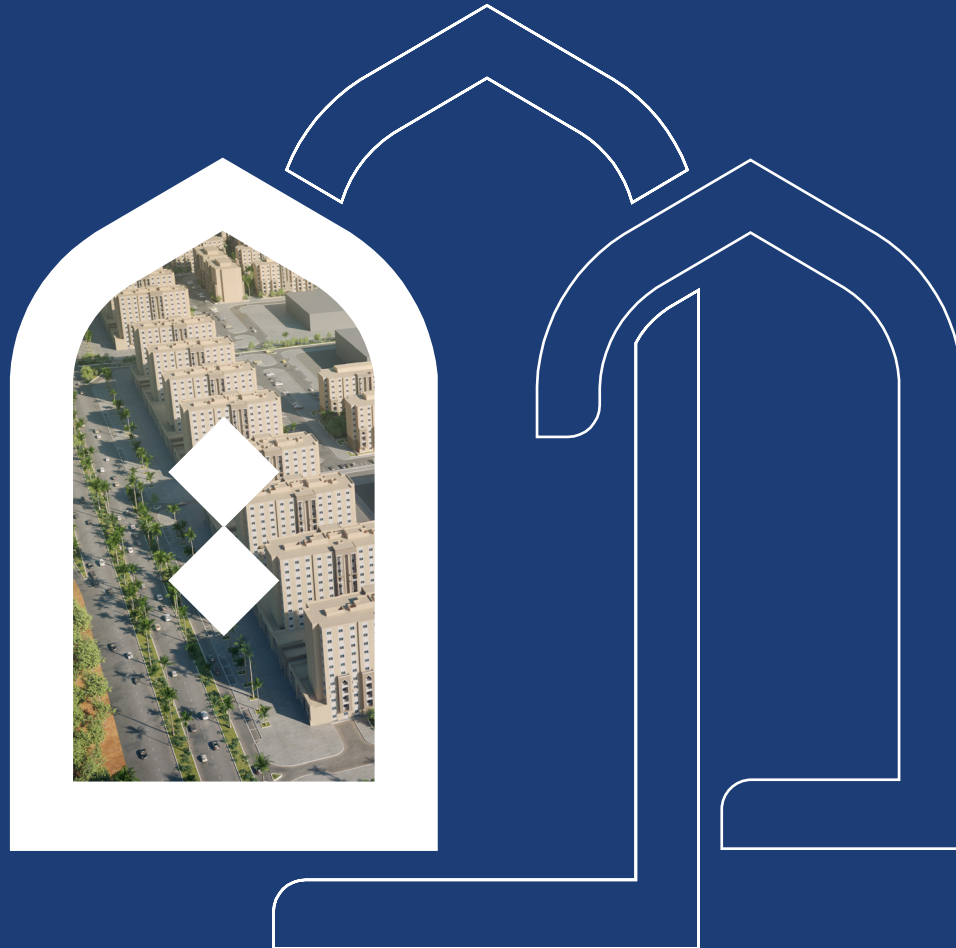


مَنَازِلُ
القَصْرِ
MODREN HOMES

مشروع
درة المدينة ٢
Dorat ALmadinah 2





مشروع

درة المدينة

Dorat ALmadinah 2

مقدمة المشروع



- ◆ يقع المشروع في أول عاصمة للإسلام مدينة رسول الله عليه أفضل الصلاة والسلام المدينة المنورة، وثاني المدن المقدسة التي تهوي إليها أفئدة المسلمين وبها يطيب الجوار لنبي الأمة وصحابته الأبرار.
- ◆ وبالتعاون بين وزارة الإسكان وشركة "منازل العصرية" مطور المشروع يتم تقديم هذا المشروع بأعلى مستويات التصميم والتنفيذ ووفرة الخدمات لضمان بيئة مثالية لك ولأسرتك.

مكونات المشروع



- ◆ يمتاز المشروع بتنوع مساحات الشقق التي تتراوح ما بين ١٣٥ م٢ الي ٢٧٦ م٢ .
- ◆ وجود مساحات خضراء لإعطاء منظر جمالي وضمان حياة صحية.
- ◆ قرب المشروع من الخدمات التجارية التي يحتاجها الفرد في حياته اليومية
- ◆ قرب المشروع من المساجد, والمدارس, وحضانات الأطفال.
- ◆ موقف خاص لكل شقة.
- ◆ توافر مساحات للمشبي.



درة المدينة
Dorat ALmadinah 2



الموقع العام للمشروع





درة المدينة
Dorat AlMadinah 2





موقع المشروع



المساحة الإجمالية للمشروع
١٩٤,٥٦٠ متر مربع

يقع المشروع:
جنوب شرق المدينة المنورة

يبعد عن الحرم:
مسافة ٧ كيلومتر

شرقاً
طريق علي بن أبي طالب

جنوباً
طريق الملك عبدالله.





الفكرة التصميمية

الأسس التصميمية للمشروع:

- ◆ توفير مساحات مختلفة من الشقق السكنية تتراوح بين (٢م١٣٥ إلى ٢٧٦ م٢)
- ◆ مساحات داخلية مريحة وعلى معايير هندسية توافق الذوق السعودي .
- ◆ أربع شقق سكنية في كل طابق مع مراعاة الخصوصية لكل شقة .
- ◆ الخدمات المجاورة للسكن (مساجد-مدارس-مساحات خضراء- ومراكز تجارية) مشمولة بالصيانة .
- ◆ مواقف سيارات لكل شقة سكنية .



D&B

BOSS

Starbucks

Starbucks

EVERMOTION

EVERMOTION



درة المدينة 2

Dorat ALmadinah 2

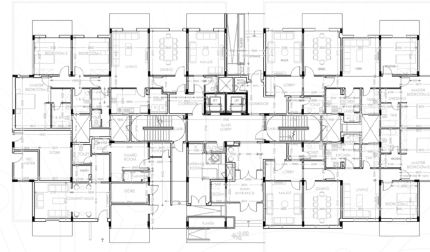


پراجیکٹ

أنواع الشقق

نوع الشقة	كود الشقة	المساحة/م ²	عدد غرف النوم
صغيرة	T2-B-G-1	157	2
صغيرة	T2-B-G-2	157	2
متوسطة	T2-B-G-3	191	3
متوسطة-شرفة	T2-B-1-4	215	3
متوسطة-شرفة	T2-B-1-5	215	3
متوسطة-شرفة	T2-B-1-6	215	3
متوسطة-شرفة	T2-B-1-7	215	3
متوسطة-شرفة	T2-B-2-8	215	3
متوسطة-شرفة	T2-B-2-9	215	3
متوسطة-شرفة	T2-B-2-10	215	3
متوسطة-شرفة	T2-B-2-11	215	3
متوسطة-شرفة	T2-B-3-12	215	3
متوسطة-شرفة	T2-B-3-13	215	3
متوسطة-شرفة	T2-B-3-14	215	3
متوسطة-شرفة	T2-B-3-15	215	3
متوسطة	T2-B-4-16	195	3
متوسطة	T2-B-4-17	195	3
متوسطة	T2-B-4-18	195	3
متوسطة	T2-B-4-19	195	3
متوسطة	T2-B-5-20	195	3
متوسطة	T2-B-5-21	195	3
متوسطة	T2-B-5-22	195	3
متوسطة	T2-B-5-23	195	3
متوسطة	T2-B-6-24	195	3
متوسطة	T2-B-6-25	195	3
متوسطة	T2-B-6-26	195	3
متوسطة	T2-B-6-27	195	3
متوسطة	T2-B-7-28	195	3
متوسطة	T2-B-7-29	195	3
متوسطة	T2-B-7-30	195	3
متوسطة	T2-B-7-31	195	3

نموذج مبنى (3-3) ٢م (٢١٥-١٩٥)



مسطح الطابق الأرضي



مسطح الطابق المتكرر



نموذج شقة (١٩٥-٢١٥)م

تتكون الشقة من:

- ◆ ٣/٢ غرف نوم
- ◆ صالة عائلية
- ◆ صالة طعام
- ◆ مجلس استقبال
- ◆ ٣ دورات مياه
- ◆ مطبخ
- ◆ غرفة خادمة
- ◆ غرفة غسيل



شقة (٣-٣) (٢١٥) م٢

المساحة	العرض	الطول	اسم الفراغ
7.4	3.7	2	المدخل
18.1	3.85	4.7	مجلس الرجال
18.1	3.85	4.7	غرفة الطعام
6.5	3.85	1.7	موزع
2.1	1.25	1.7	حمام
2.8	1.65	1.7	موزع
27.7	3.85	7.2	غرفة المعيشة
15.4	3.85	4	غرفة نوم 1
15.4	3.85	4	غرفة نوم 2
7.4	6.2	1.2	موزع
4.7	1.85	2.55	حمام
20.1	3.8	5.3	غرفة النوم الرئيسية
2.9	2.1	1.4	موزع
4.8	2	2.4	حمام
5.0	2.5	2	غرفة الغسيل
9.1	2.4	3.8	مطبخ
7.4	1.85	4	غرفة الخادمة
6.3	4.2	1.5	شرفة 1
8.6	5.75	1.5	شرفة 2
6.3	4.2	1.5	شرفة 3



نموذج شقة (٢١٥) م٢



مسقط أفقي

الأدوار ١ - ٣

شقة (٣-٣) (١٩٥)م٢

المساحة	العرض	الطول	اسم الفراغ
7.4	3.7	2	المدخل
18.1	3.85	4.7	مجلس الرجال
18.1	3.85	4.7	غرفة الطعام
6.5	3.85	1.7	موزع
2.1	1.25	1.7	حمام
2.8	1.65	1.7	موزع
27.7	3.85	7.2	غرفة المعيشة
15.4	3.85	4	غرفة نوم 1
15.4	3.85	4	غرفة نوم 2
7.4	6.2	1.2	موزع
4.7	1.85	2.55	حمام
20.1	3.8	5.3	غرفة النوم الرئيسية
2.9	2.1	1.4	موزع
4.8	2	2.4	حمام
5.0	2.5	2	غرفة الغسيل
9.1	2.4	3.8	مطبخ
7.4	1.85	4	غرفة الخادمة
6	4	1.4	شرفة



الأدوار

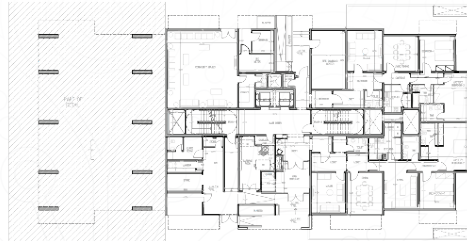
V-٦-٥-٤-GR

نموذج شقة (١٩٥)م٢

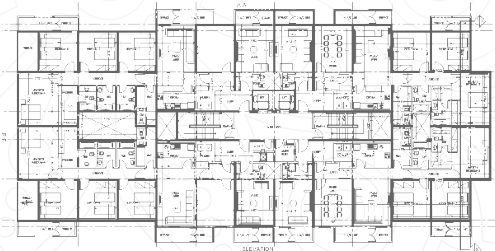
أنواع الشقق

نوع الشقة	كود الشقة	المساحة/م ²	عدد غرف النوم
صغيرة	T12-B-G-1	160	2
صغيرة	T12-B-G-2	160	2
صغيرة	T12-B-1-3	180	2
صغيرة	T12-B-1-4	180	2
صغيرة	T12-B-1-5	135	2
صغيرة	T12-B-1-6	135	2
متوسطة-شرفة	T12-B-2-7	208	3
متوسطة-شرفة	T12-B-2-8	208	3
كبيرة-شرفة	T12-B-2-9	242	4
كبيرة-شرفة	T12-B-2-10	235	4
متوسطة-شرفة	T12-B-3-11	208	3
متوسطة-شرفة	T12-B-3-12	208	3
كبيرة-شرفة	T12-B-3-13	242	4
كبيرة-شرفة	T12-B-3-14	235	4
متوسطة	T12-B-4-15	188	3
متوسطة	T12-B-4-16	188	3
كبيرة	T12-B-4-17	227	4
كبيرة	T12-B-4-18	220	4
متوسطة	T12-B-5-19	188	3
متوسطة	T12-B-5-20	188	3
كبيرة	T12-B-5-21	227	4
كبيرة	T12-B-5-22	220	4
متوسطة	T12-B-6-23	188	3
متوسطة	T12-B-6-24	188	3
كبيرة	T12-B-6-25	227	4
كبيرة	T12-B-6-26	220	4
متوسطة	T12-B-7-27	188	3
متوسطة	T12-B-7-28	188	3
كبيرة	T12-B-7-29	227	4
كبيرة	T12-B-7-30	220	4
متوسطة	T12-B-8-31	188	3
متوسطة	T12-B-8-32	188	3
كبيرة	T12-B-8-33	227	4
كبيرة	T12-B-8-34	220	4
متوسطة	T12-B-9-35	188	3
متوسطة	T12-B-9-36	188	3
كبيرة	T12-B-9-37	227	4
كبيرة	T12-B-9-38	220	4
متوسطة	T12-B-10-39	188	3
متوسطة	T12-B-10-40	188	3
كبيرة	T12-B-10-41	227	4
كبيرة	T12-B-10-42	220	4

نموذج مبنى (٣-٤) ٢م (١٦٠ - ٢٠٨ م)



مسقط الطابق الأرضي



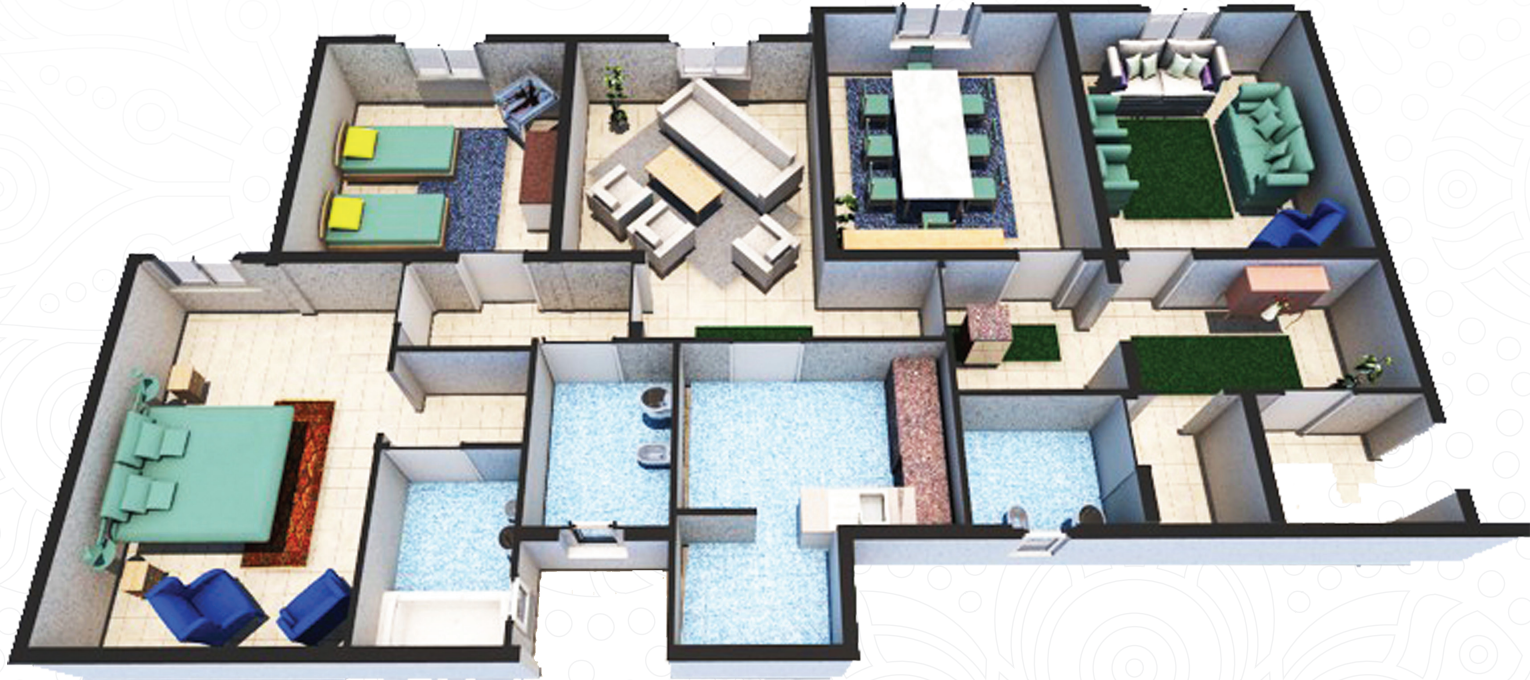
مسقط الطابق المتكرر



نموذج شقة (١٦٠ - ٢٠٨) م٢

تتكون الشقة من:

- ◆ ٢ أو ٣ أو ٤ غرف نوم ◆ صالة عائلية
- ◆ صالة طعام ◆ مجلس استقبال
- ◆ ٣ دورات مياه ◆ مطبخ
- ◆ غرفة غسيل ◆ شرفة حسب مكان الشقة



شقة (٤ - ٣) (٢٠٨) م٢

نموذج شقة (٢٠٨) م٢

اسم الفراغ	الطول	العرض	المساحة الاجمالية
المدخل	2	3.7	7.4
مجلس الرجال	4.7	3.85	18.1
غرفة الطعام	4.7	3.85	18.1
موزع	1.7	1.5	2.55
حمام	1.7	1.25	2.1
موزع	1.7	3.85	6.5
غرفة المعيشة	7.2	3.85	27.7
غرفة نوم 1	4	3.85	15.4
غرفة نوم 2	4	3.85	15.4
موزع	1.2	6.2	7.4
حمام	2.55	1.85	4.7
غرفة نوم رئيسية	5.3	3.8	20.1
موزع	1.45	2.1	3
حمام	2.5	1.85	4.6
المطبخ	2.4	3.8	9.1
غرفة الخادمة	4	1.85	7.4
غرفة الغسيل	2	2.5	5.0
شرفة 1	1.5	4.2	6.3
شرفة 2	1.5	5.75	8.6
شرفة 3	1.5	4.2	6.3



مسقط أفقي

شقة (٤ - ٣) (١٨٨) م٢

اسم الفراغ	الطول	العرض	المساحة الإجمالية
المدخل	2	3.7	7.4
مجلس الرجال	4.7	3.85	18.1
غرفة الطعام	6	3.85	23.1
موزع	1.7	1.5	2.55
حمام	1.7	1.25	2.1
غرفة المعيشة	6	3.85	23.1
غرفة نوم 1	4	3.85	15.4
غرفة نوم 2	4	3.85	15.4
موزع	1.2	6.2	7.4
حمام	2.55	1.85	4.7
غرفة نوم رئيسية	5.3	3.8	20.1
موزع	1.45	2.1	3
حمام	2.5	1.85	4.6
المطبخ	2.4	3.8	9.1
غرفة الخادمة	4	1.85	7.4
غرفة الغسيل	2	2.5	5.0
شرفة	1.5	4.2	6.3

نموذج شقة (١٨٨) م٢

تتكون الشقة من:

- ◆ ٣ غرف نوم
- ◆ صالة عائلية
- ◆ صالة طعام
- ◆ مجلس استقبال
- ◆ ٣ دورات مياه
- ◆ مطبخ
- ◆ غرفة غسيل
- ◆ ١ شرفة



مسقط أفقي

شقة (٤ - ٣) (١٦٠) م

اسم الفراغ	الطول	العرض	المساحة الإجمالية
المدخل	2	3.85	7.7
مجلس الرجال	4.5	4.84	17.32
غرفة الطعام	4.6	3.85	17.7
حمام	1.6	2.25	3.6
موزع	1.4	1.8	2.52
موزع	2	2.25	4.5
غرفة المعيشة	4	3.85	15.4
غرفة نوم 1	3.9	3.8	14.8
حمام	2.55	1.85	4.7
غرفة نوم رئيسية	5.3	3.8	20.1
موزع	1.4	2.1	2.9
حمام	2.6	1.85	4.8
المطبخ	2.4	3.5	8.4
موزع	1.2	7.6	9.1
غرفة الغسيل	1.5	2	3



نموذج شقة (١٦٠) م

تتكون الشقة من:

- ◆ آغرف نوم
- ◆ صالة عائلية
- ◆ صالة طعام
- ◆ مجلس استقبال
- ◆ ٣ دورات مياه
- ◆ مطبخ
- ◆ غرفة غسيل



مسقط أفقي



Zara

D&G

ROSS

Starbucks

Starbucks

ROSS

EVERESTION

EVERESTION

EVERESTION

أنواع الشقق

نوع الشقة	كود الشقة	المساحة/م ²	عدد غرف النوم
متوسطة	T2-F-G-1	195	3
كبيرة	T2-F-G-2	221	4
كبيرة	T2-F-G-3	229	4
كبيرة- شرفة	T2-F-1-4	250	4
كبيرة- شرفة	T2-F-1-5	246	4
كبيرة- شرفة	T2-F-1-6	246	4
كبيرة- شرفة	T2-F-1-7	250	4
كبيرة- شرفة	T2-F-2-8	250	4
كبيرة- شرفة	T2-F-2-9	246	4
كبيرة- شرفة	T2-F-2-10	246	4
كبيرة- شرفة	T2-F-2-11	250	4
كبيرة- شرفة	T2-F-3-12	250	4
كبيرة- شرفة	T2-F-3-13	246	4
كبيرة- شرفة	T2-F-3-14	246	4
كبيرة- شرفة	T2-F-3-15	250	4
كبيرة	T2-F-4-16	225	4
كبيرة	T2-F-4-17	225	4
كبيرة	T2-F-4-18	225	4
كبيرة	T2-F-4-19	225	4
كبيرة	T2-F-5-20	225	4
كبيرة	T2-F-5-21	225	4
كبيرة	T2-F-5-22	225	4
كبيرة	T2-F-5-23	225	4
كبيرة	T2-F-6-24	225	4
كبيرة	T2-F-6-25	225	4
كبيرة	T2-F-6-26	225	4
كبيرة	T2-F-6-27	225	4
كبيرة	T2-F-7-28	225	4
كبيرة	T2-F-7-29	225	4
كبيرة	T2-F-7-30	225	4
كبيرة	T2-F-7-31	225	4

نموذج مبنى (٤-٤) (٢٢٥ - ٢٥٠) م²



مسطح الطابق الأرضي



مسطح الطابق المتكرر



نموذج شقة (٤-٤) (٢٢٥ - ٢٥٠) م

يتكون من :

- ◆ أربع غرف نوم
- ◆ غرفة الطعام
- ◆ غرفة الخادمة
- ◆ المطبخ
- ◆ صالة المعيشة
- ◆ المجلس
- ◆ غرفة الغسيل
- ◆ ٤ دورات مياه



مسقط أفقي

شقة (٤-٤) (٢٢٥)م٢

نموذج شقة (٢٢٥)م٢

المساحة الكلية 225م٢

اسم الفراغ	الطول	العرض	المساحة الاجمالية
المدخل	2	3.85	7.7
مجلس الرجال	4.7	3.85	18.1
غرفة الطعام	4.7	3.85	18.1
موزع	1.7	4	6.8
حمام	1.7	1.25	2.1
موزع	1.7	1.7	2.9
موزع	1.2	4	4.8
غرفة المعيشة	4.2	3.85	16.2
موزع	1.2	4	4.8
غرفة نوم 1	4	3.85	15.4
غرفة نوم 2	4	3.85	15.4
غرفة نوم 3	4	3.85	15.4
موزع	1.2	10.2	12.2
حمام	2.55	1.85	4.7
حمام	2.55	1.85	4.7
غرفة النوم الرئيسية	5.3	3.8	20.1
غرفة الملابس	4	1.85	7.4
حمام	2.25	1.85	4.2
غرفة الخادمة	4	1.85	7.4
المطبخ	2.55	3.85	9.8
غرفة الغسيل	2	2.4	4.8
شرفة	1.5	4	6



مسقط أفقي

شقة (٤-٤) (٢٥٠)م٢

نموذج شقة (٢٥٠)م٢

المساحة الكلية 250م2			
اسم الفراغ	الطول	العرض	المساحة الاجمالية
المدخل	2	3.85	7.7
مجلس الرجال	4.7	3.85	18.1
غرفة الطعام	4.7	3.85	18.1
موزع	1.7	4	6.8
حمام	1.7	1.25	2.1
موزع	1.7	1.7	2.9
موزع	1.2	4	4.8
غرفة المعيشة	4.2	3.85	16.2
موزع	1.2	10	12.0
غرفة نوم 1	4	3.85	15.4
غرفة نوم 2	4	3.85	15.4
غرفة نوم 3	4	3.85	15.4
حمام	2.55	1.85	4.7
حمام	2.55	1.85	4.7
غرفة النوم الرئيسية	5.3	3.8	20.1
غرفة الملابس	4	1.85	7.4
حمام	2.25	1.85	4.2
غرفة الخادمة	4	1.85	7.4
المطبخ	2.55	3.85	9.8
غرفة الغسيل	2	2.4	4.8
شرفة 1	1.5	4.2	6.3
شرفة 2	1.5	5.75	8.6
شرفة 3	1.5	4.2	12.3



مسقط أفقي
الأدوار (١-٢-٣)

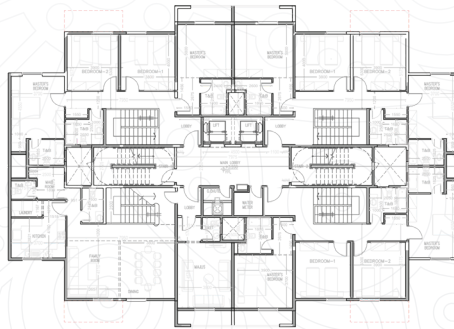
نموذج مبنى الدوبلكس ٢م (٢٧٦ - ٢٣٢)

أنواع الشقق

عمارة الدوبلكس			
نوع الشقة	كود الشقة	المساحة	عدد غرف النوم
دوبلكس-شرفة	T1-F-G-1	232	4
دوبلكس-شرفة	T1-F-G-2	263	4
دوبلكس-شرفة	T1-F-G-3	250	4
دوبلكس-شرفة	T1-F-1-4	266	4
دوبلكس-شرفة	T1-F-2-5	276	4
دوبلكس-شرفة	T1-F-2-6	276	4
دوبلكس-شرفة	T1-F-2-7	262	4
دوبلكس	T1-F-3-8	258	4
دوبلكس	T1-F-4-9	258	4
دوبلكس	T1-F-4-10	250	4
دوبلكس	T1-F-4-11	258	4
دوبلكس	T1-F-5-12	258	4
دوبلكس	T1-F-6-13	258	4
دوبلكس	T1-F-6-14	250	4
دوبلكس	T1-F-6-15	250	4
صغيرة	T1-F-7-16	125	2



مستط الطابق الأرضي



مستط الطابق المتكرر



نموذج شقة (٢٣٢ - ٢٧٦) م



الطابق الأرضي :-

- ◆ مجلس إستقبال
- ◆ صالة عائلية
- ◆ صالة طعام
- ◆ مطبخ
- ◆ غرفة خادمة
- ◆ غرفة غسيل



الطابق الأول :-

- ◆ ٤ غرف نوم
- ◆ ٣ دورات مياه

نموذج شقة (٢٣٢) م٢

شقة الطابق السفلي



شقة الطابق العلوي



شقة الطابق العلوي

اسم الفراغ	الطول	العرض	المساحة الاجمالية
المدخل	2	2	4.0
فراغ السلم	3.8	5	19.0
حمام	2.6	2.5	6.5
غرفة نوم 1	4	3.85	15.4
حمام وموزع	2.6	4	10.4
غرفة نوم 2	4	3.85	15.4
غرفة نوم 3	4	3.9	15.6
موزع	1.2	2.85	3.4
غرفة نوم 4	4.6	3.7	17.0
حمام	1.85	2.5	4.6
شرفة 1	1.2	4.4	5.3
شرفة 2	1.2	4	4.8

شقة الطابق السفلي

اسم الفراغ	الطول	العرض	المساحة الاجمالية
المدخل والسلم الداخلي	3.85	5	19.3
مجلس الرجال	4	3.85	15.4
غرفة الطعام	5.3	3.7	19.6
موزع	2.6	1	2.6
حمام	2.6	1.5	3.9
غرفة الغسيل	2.1	1.2	2.5
مطبخ	3.8	2.85	10.8
غرفة الخادمة	3.6	2.3	8.3
موزع	1.5	1.2	1.8

الطابق السفلي



نموذج شقة (٢٦٦) ٢م



الطابق العلوي



الطابق العلوي

المساحة الإجمالية	العرض	الطول	اسم الفراغ
5	2.5	2	المدخل
3.6	2	1.8	موزع
2	1.6	1.25	حمام
17.3	3.85	4.5	غرفة نوم 1
15.2	3.8	4	غرفة نوم 2
14.4	3.6	4	غرفة نوم 3
9.1	7.6	1.2	موزع
4.5	2.5	1.8	حمام
3.6	2.6	1.4	موزع
15.2	3.8	4	مطبخ
8.7	3.8	2.3	غرفة الغسيل
13.0	5	2.6	السلم الداخلي
6.5	4.3	1.5	شرفة 1
6	4	1.5	شرفة 2

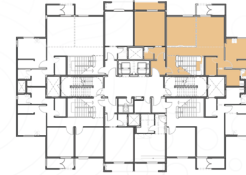
الطابق السفلي

المساحة الإجمالية	العرض	الطول	اسم الفراغ
3.2	2	1.6	المدخل
2.7	1.7	1.6	موزع
2.1	1.7	1.25	حمام
17.3	3.85	4.5	مجلس
4.6	3.85	4	صالة طعام
14.4	3.6	4	غرفة المعيشة
9.1	7.6	1.2	موزع
4.7	2.6	1.8	حمام
2.6	2.6	1	موزع
14.8	3.7	4	مطبخ
8.5	3.7	2.3	غرفة الخادمة
13.0	5	2.6	السلم الداخلي
6.5	4.3	1.5	شرفة 1
6	4.0	1.5	شرفة 2

الطابق السفلي



نموذج شقة (٢٧٦) م٢



الطابق العلوي



الطابق العلوي

اسم الفراغ	الطول	العرض	المساحة الإجمالية
المدخل	2	2	4
غرفة رئيسية	4.7	3.85	18.1
غرفة 1	4	4.11	16.4
موزع	8	1.2	9.6
حمام	2.5	2.5	6.25
حمام	2.5	1.85	4.6
موزع	1	2.6	2.6
غرفة 2	3.8	4	15.2
السلم الداخلي	2.5	5	12.5
موزع	1.4	2.6	3.64
غرفة رئيسية	3.8	4.5	17.1
دولاب ملابس	1	1	1
حمام	2.5	1.85	4.6
شرفة 1	1.5	4.2	6.3
شرفة 2	1.5	4.4	6.6

الطابق السفلي

اسم الفراغ	الطول	العرض	المساحة الإجمالية
المدخل	2	2	3.2
مجلس الرجال	4.7	3.85	18.1
غرفة الطعام	4	4.11	16.4
موزع	8	1.2	9.6
حمام	2.5	1.5	3.8
موزع	1	2.6	2.6
غرفة المعيشة	3.8	4.11	15.6
السلم الداخلي	2.5	5	12.5
موزع	1.7	1.6	1.9
غرفة الغسيل	1.16	3.85	4.5
مطبخ	3.8	2.7	10.26
غرفة الخادمة	2.5	2.3	5.8
موزع	2	1.6	3.2
حمام	1.7	1.3	2.2
شرفة 1	1.5	4.4	6.6
شرفة 2	1.5	4	6

الطابق السفلي



نموذج شقة (٢٥٨) ٢م

شقة ٩ (رابع وخامس) - شقة ١٣ (سادس وسابع)



الطابق العلوي



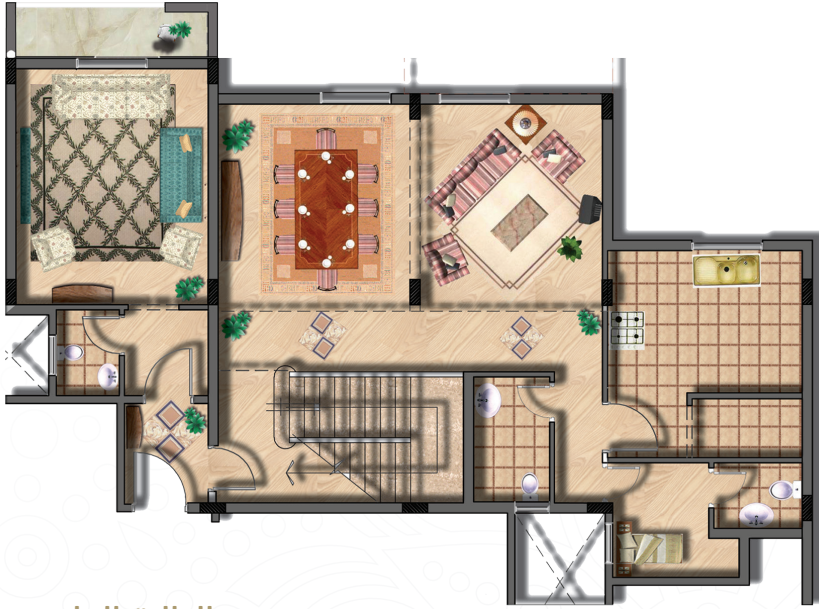
الطابق العلوي

المساحة الاجمالية	العرض	الطول	اسم الفراغ
4.0	2	2	المدخل
3.8	2.7	1.4	موزع
4.5	1.8	2.5	حمام
15.2	4.1	3.7	غرفة نوم 1
15.4	3.85	4	غرفة نوم 2
15.8	3.85	4.1	غرفة نوم 3
9.6	8	1.2	موزع
6.5	2.5	2.6	حمام
16.7	3.7	4.5	غرفة 4
1.0	1	1	دولاب ملابس
4.6	2.5	1.85	حمام
13.0	5	2.6	السلم الداخلي
6.5	4.3	1.5	شرفة 1

الطابق السفلي

المساحة الاجمالية	العرض	الطول	اسم الفراغ
4.0	2	2	المدخل
3.8	2.7	1.4	موزع
4.7	2.6	1.8	حمام
15.4	4	3.85	غرفة نوم
15.4	3.85	4	مجلس الرجال
15.4	3.85	4	غرفة الطعام
9.6	8	1.2	موزع
3.8	2.5	1.5	حمام
2.6	2.6	1	موزع
15.2	4	3.8	مطبخ + غرفة غسيل
8.5	2.3	3.7	غرفة الخادمة
13.0	5	2.6	السلم الداخلي
6.5	4.3	1.5	شرفة 1

الطابق السفلي



نموذج شقة (٢٥٠) م٢



الطابق العلوي



الطابق العلوي

الطابق السفلي

اسم الفراغ	الطول	العرض	المساحة الاجمالية
المدخل	2	2	4.0
موزع	1.4	2.7	3.8
حمام	1.8	2.6	4.7
غرفة نوم رئيسية	4	3.85	15.4
غرفة نوم 1	4	3.85	15.4
غرفة نوم 2	4	3.85	15.4
غرفة نوم رئيسية	4.5	3.85	17.3
حمام	1.8	2.5	4.5
موزع	1.2	8	9.6
حمام	2.6	2.5	6.5
دولاب ملابس	1	1	1.0
السلم الداخلي	2.6	5	13.0
شرفة	1.5	4.3	6.5

اسم الفراغ	الطول	العرض	المساحة الاجمالية
المدخل	2	2	4.0
موزع	1.5	1.7	2.6
حمام	1.25	1.7	2.1
مجلس الرجال	4.7	4.1	19.3
غرفة الطعام	4	3.85	15.4
صالة المعيشة	4.1	3.85	15.8
موزع	1.2	8	9.6
حمام	1.5	2.5	3.8
موزع	1	2.6	2.6
مطبخ + غرفة غسل	3.8	4	15.2
غرفة الخادمة	3.7	2.3	8.5
السلم الداخلي	2.6	5	13.0
شرفة	1.5	4.3	6.5

نموذج شقة (١٢٥) م٢



مسقط أفقي



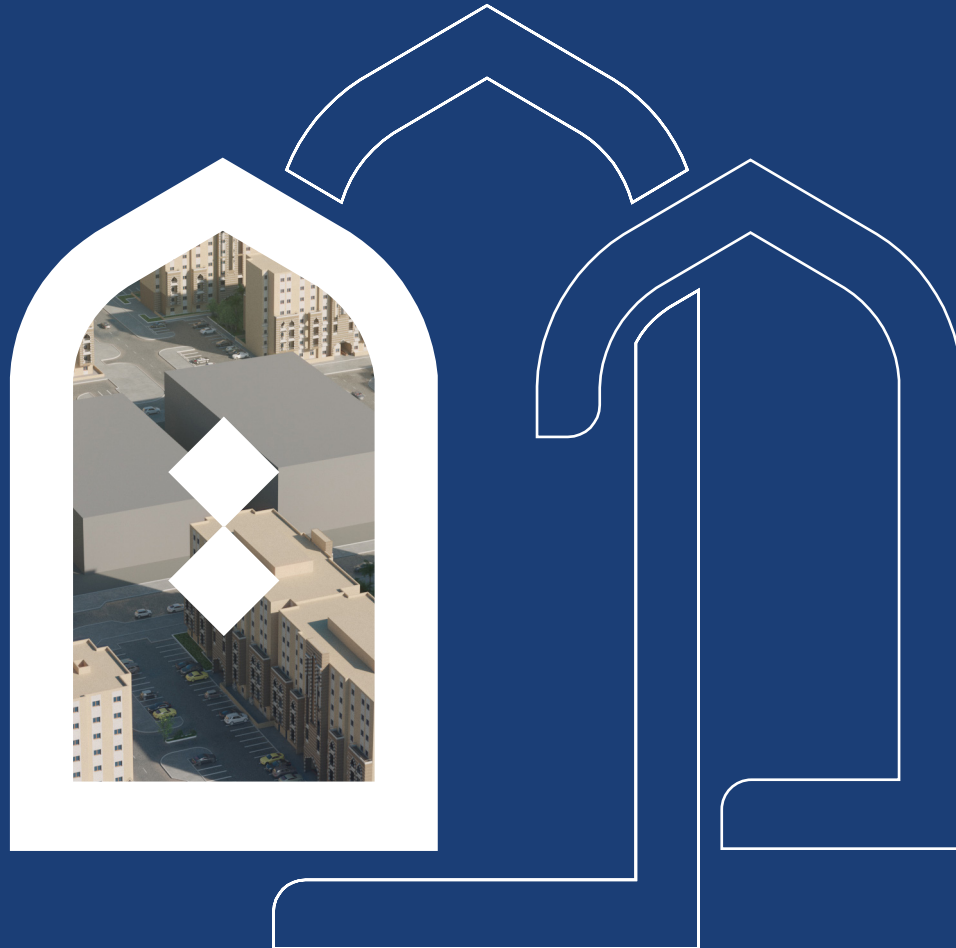
اسم الفراغ	الطول	العرض	المساحة الاجمالية
المدخل	2	2.5	5.0
المجلس	4.5	3.85	17.3
موزع	2	1.8	3.6
حمام	1.25	1.7	2.1
صالة طعام	3.8	4	15.2
غرفة نوم 1	3.6	4	14.4
غرفة نوم 2	3.7	4.5	16.7
حمام	2.4	1.8	4.32
حمام	2.3	2.5	5.8
موزع	1.2	7.4	8.9
المطبخ	2.5	4	10.0
غرفة الغسيل	2.5	2	5.0
شرفة 1	1.5	4.5	6.75

المواصفات الفنية والضمانات

- ◆ مدخل العمارة : الأرضيات والجدران من الجرانيت السعودي ,الأسقف جبسوم بورد مع إضاءة مخفية.
- ◆ بيت الدرج : الأرضيات والجدران من الجرانيت السعودي , الأسقف جبسوم بورد مع سبوتات مخفية .
- ◆ الأسياب : الأرضيات والجدران من الجرانيت السعودي الأسقف جبسوم بورد مع سبوتات مخفية .
- ◆ الغرف : أرضيات بورسلان من الخزف - الحوائط دهان بلاستيك - الأسقف دهانات رشة ناعمة .
- ◆ الحمامات والمطابخ : الأرضيات سيراميك غير مزجج - الحوائط قيشاني - السقف دهانات رشة ناعمة.
- ◆ الأبواب الداخلية : خشب قشرة ماغنو واكسسوارات كاملة - باب الشقة الرئيسي خشب ماغنو مصمت.
- ◆ الشبائيك : ألمونيوم وزجاج دبل .
- ◆ الواجهات : دهانات مقاومة رشة خشنة + بروفيل للأماكن البارزة .
- ◆ المصاعد : مصعد أشخاص ١,٤٠x١,٤٠ ومصعد أثاث ٢,٣٠x١,٤٠.
- ◆ الأعمال الكهربائية : تمديدات مواسير إيجا أسود وعلب حديد - الأسلاك والكابلات من بجرة أو جودة - المفاتيح من ألفا وحدات الإضاءة محلية .
- ◆ الأعمال الصحية : مواسير حراري للمياه الداخلية .
- ◆ أعمال الصرف : P.V.C و الأجهزة الصحية الخزف السعودي ومايعادلها .
- ◆ سيتم تركيب كاميرات على المداخل وإنتركوم و دش مركزي .
- ◆ أعمال عزل الحمامات : طبقتين ٤ مم عوازل أو مايعادلها .
- ◆ أعمال عزل الأسطح : طبقة عزل مائي + طبقة عزل حراري بولستر ٥ سم + بلاط .
- ◆ الحوائط الخارجية من البلوك المعزول.
- ◆ فترة الضمان على البناء وأعمال العزل ١٠ سنوات.
- ◆ فترة الضمان على أعمال الكهرباء والتمديدات الصحية سنة واحدة.



مشروع
دُرّة المدينة
Dorat ALmadinah 2





دُرَّةُ الْمَدِينَةِ
Dorat ALmadinah 2

مَنَازِلُ
القَصْرِ
MODREN HOMES



مَنَارِكُ
القَصْرِية
MODREN HOMES

وانصاي
مركز العقارات والتمويل الرقمي
www.ansai.com

معتمد لدى
سكني